



PALLASA

ВИЛЛА PALLASA

*Уединенная пятизвездочный вилла на территории бутик-отеля Pallasa*



---

*Бутик-отель «Pallasa»  
предлагает гостям несколько  
вариантов проживания, один  
из которых – размещение  
в нашей шикарной вилле.*

---





## УДОБНОЕ РАСПОЛОЖЕНИЕ

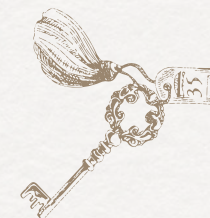
Вилла расположена в отдалении от основного корпуса. Расстояние до главного корпуса около *200 метров*, до общего бассейна и спорт-площадки около *100 метров*.



Вилла расположена в окружении многовековых сосен



Закрытая территория под круглосуточной охраной и видеонаблюдением



Общая площадь виллы  
**290 м<sup>2</sup>**



## ПРЕИМУЩЕСТВА:

1.

Камерный отдых  
для семьи или компании  
до 8 человек

2.

Первоклассный отельный  
сервис, стильная обстановка  
и 100%-й комфорт

3.

Уединенная территория,  
собственная терраса и бассейн  
в неограниченном доступе

4.

Разнообразные завтраки:  
возможность заказать на виллу,  
пойти в ресторан или  
приготовить на собственной  
кухне

5.

Профессиональный батлер  
и портье, которые помогут  
с любыми вопросами

6.

Богатый выбор для организации  
досуга: баня, массаж, трансфер  
по территории отеля  
и за ее пределами

1 ЭТАЖ

---

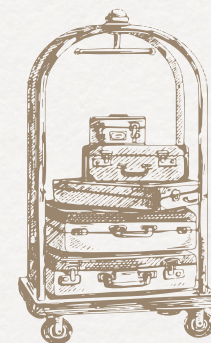
ВНУТРЕННЕЕ  
УБРАНСТВО  
ВИЛЛЫ

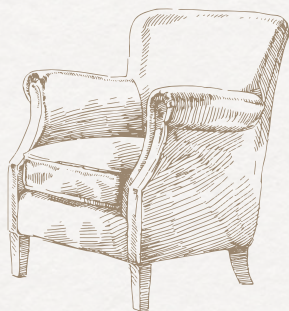
---

8  
гостей

## ВХОДНАЯ ГРУППА ВИЛЛЫ

*Встречает гостей  
элегантное крыльцо  
и прихожая, в которой есть  
вместительные шкафы  
для хранения верхней  
одежды и обуви.*



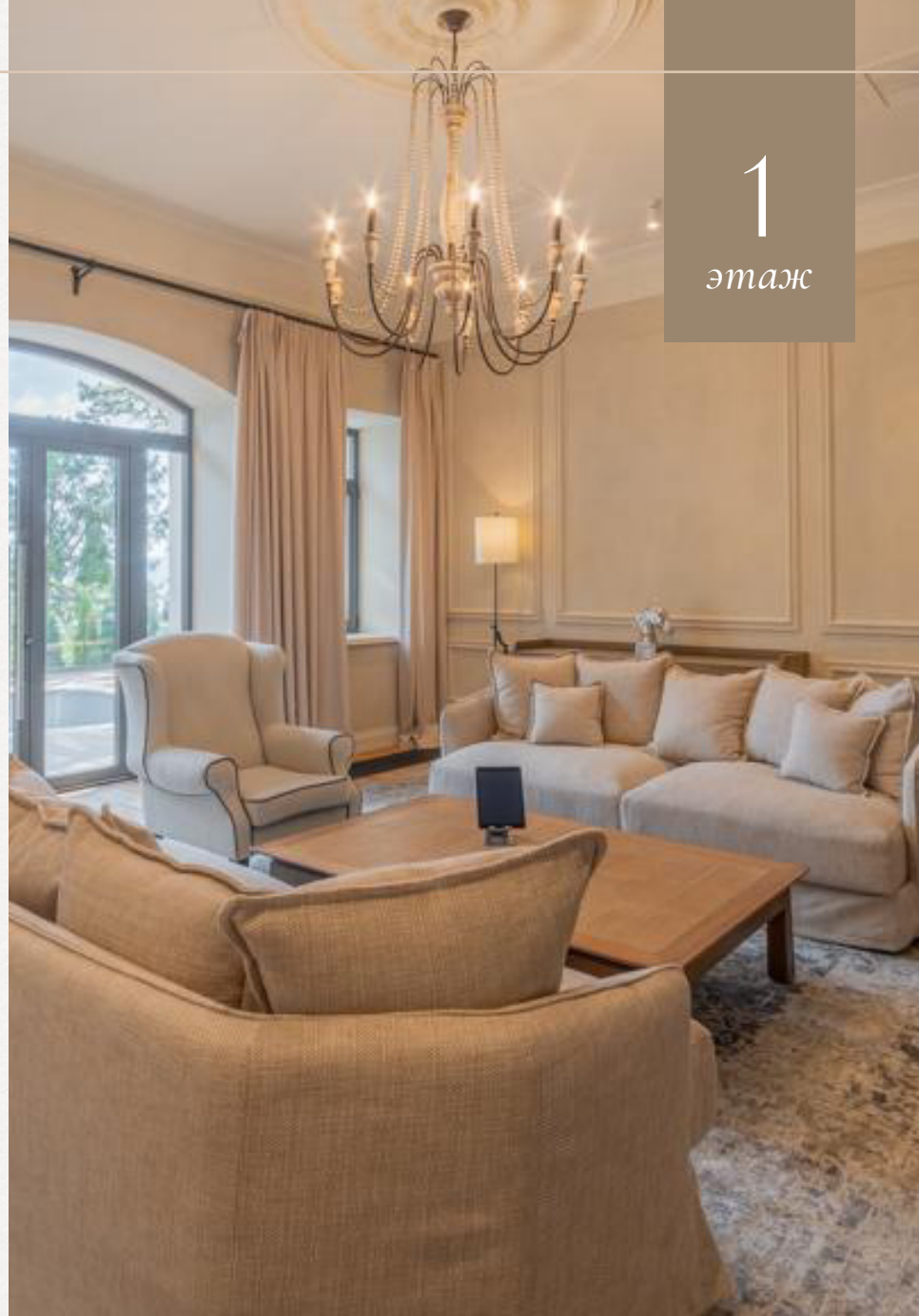


---

*Из прихожей гости попадают на первый этаж виллы, где расположены 2 основные спальни, кухня-столовая и большая гостиная. Также на 1-м этаже располагается гостевая спальня с отдельным сан. узлом и хозяйственное помещение (прачечная).*

---

1  
этаж



Гостинная

1  
этаж



## ГОСТИНАЯ

*Просторная, светлая комната с мягкими диванами, которая соберёт всех гостей за просмотром фильмов или настольных игр.*



Гостинная



---

Окна гостиной ориентированы на южную сторону, поэтому в помещении много света.

Имеется большой телевизор, мягкие диваны, удобный журнальный стол и небольшая библиотека.

Все предметы в интерьере - дизайнерские.

Сразу из гостиной можно выйти на террасу - есть отдельный выход.

---

1

этаж



---

*Из гостиной ведёт дверь в большую спальню со своим сан. узлом и большим шкафом для размещения вещей. Окна этой комнаты выходят на солнечную, южную сторону. Имеется выход на террасу.*

---

1

этаж

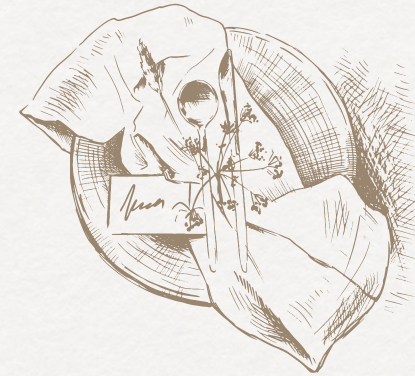


## КУХНЯ-СТОЛОВАЯ

*Просторное помещение кухни-столовой выполнено в светлых, спокойных тонах, с акцентом на природные материалы в отделке и декоре.*



Кухня-столовая



---

Кухня оснащена всем необходимым для постоянного пользования: стильная кухонная посуда, кастрюли, духовой шкаф, микроволновка, посудомоечная машина и другие бытовые приборы.

В зоне столовой расположен большой круглый стол, за которым могут разместиться все гости, проживающие на вилле.

---

1

этаж



---

*Следующая комната  
на первом этаже – детская.*

---

Здесь имеются 2 кровати,  
шкаф и собственный сан.узел.

Окна комнаты выходят на  
северную сторону, крыльцо  
виллы.



*Ванная комната*

1

этаж

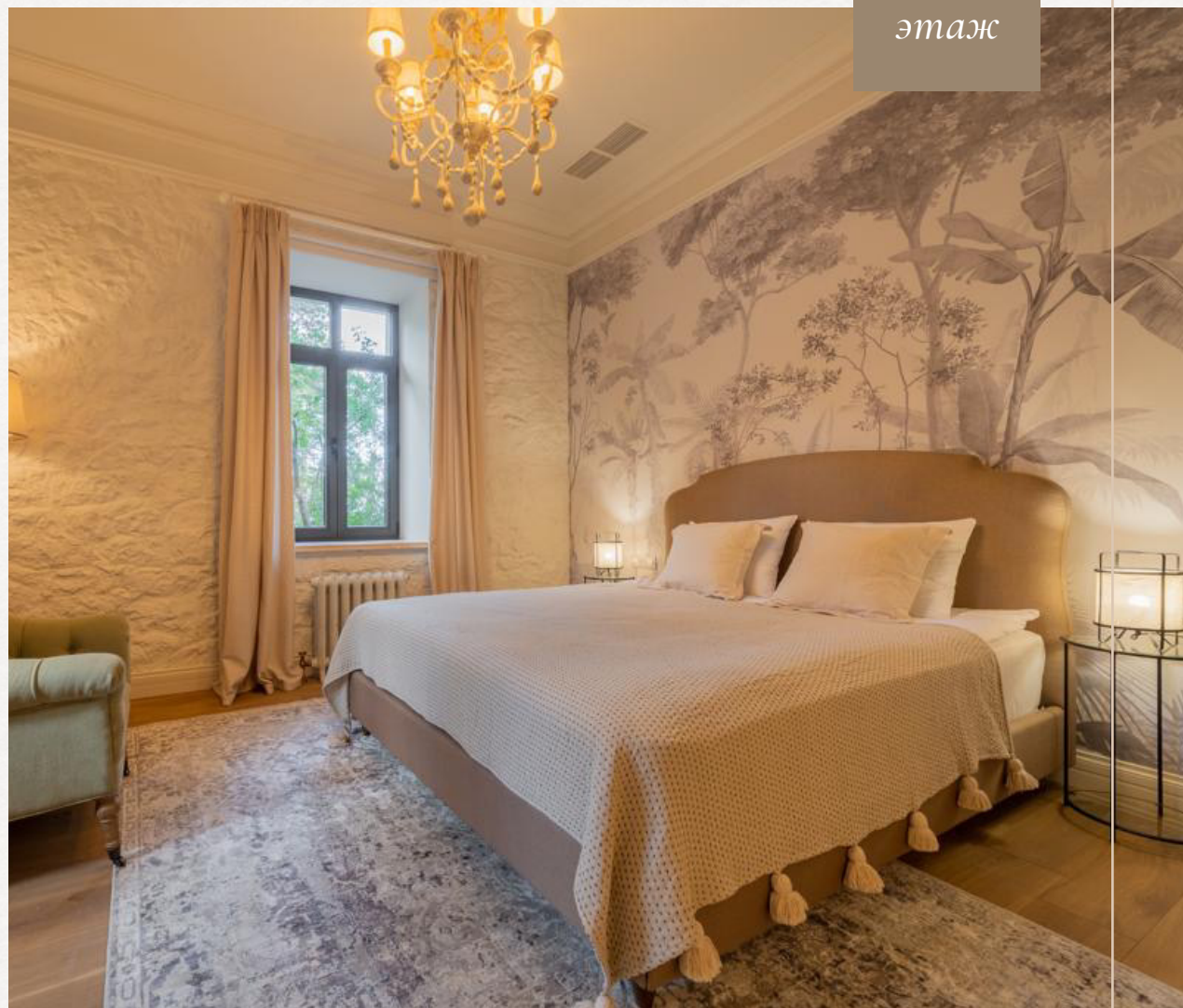
## ГОСТЕВАЯ СПАЛЬНЯ

---

*Уютная отдельная спальня  
с двухспальной кроватью  
и отдельным сан. узлом.  
Окна выходят на северную,  
теневую сторону.*

*Отлично подойдёт тем,  
кто любит спать подольше  
и не любит яркий свет  
по утрам.*

---



2 ЭТАЖ

---

ВНУТРЕННЕЕ  
УБРАНСТВО  
ВИЛЛЫ

---



2  
этаж

## СПАЛЬНЯ С ПАНОРАМНЫМ ВИДОМ

*Спальня с выходом на отдельный балкон и потрясающим видом на море среди сосен Палласа и Ялтинскую бухту..*



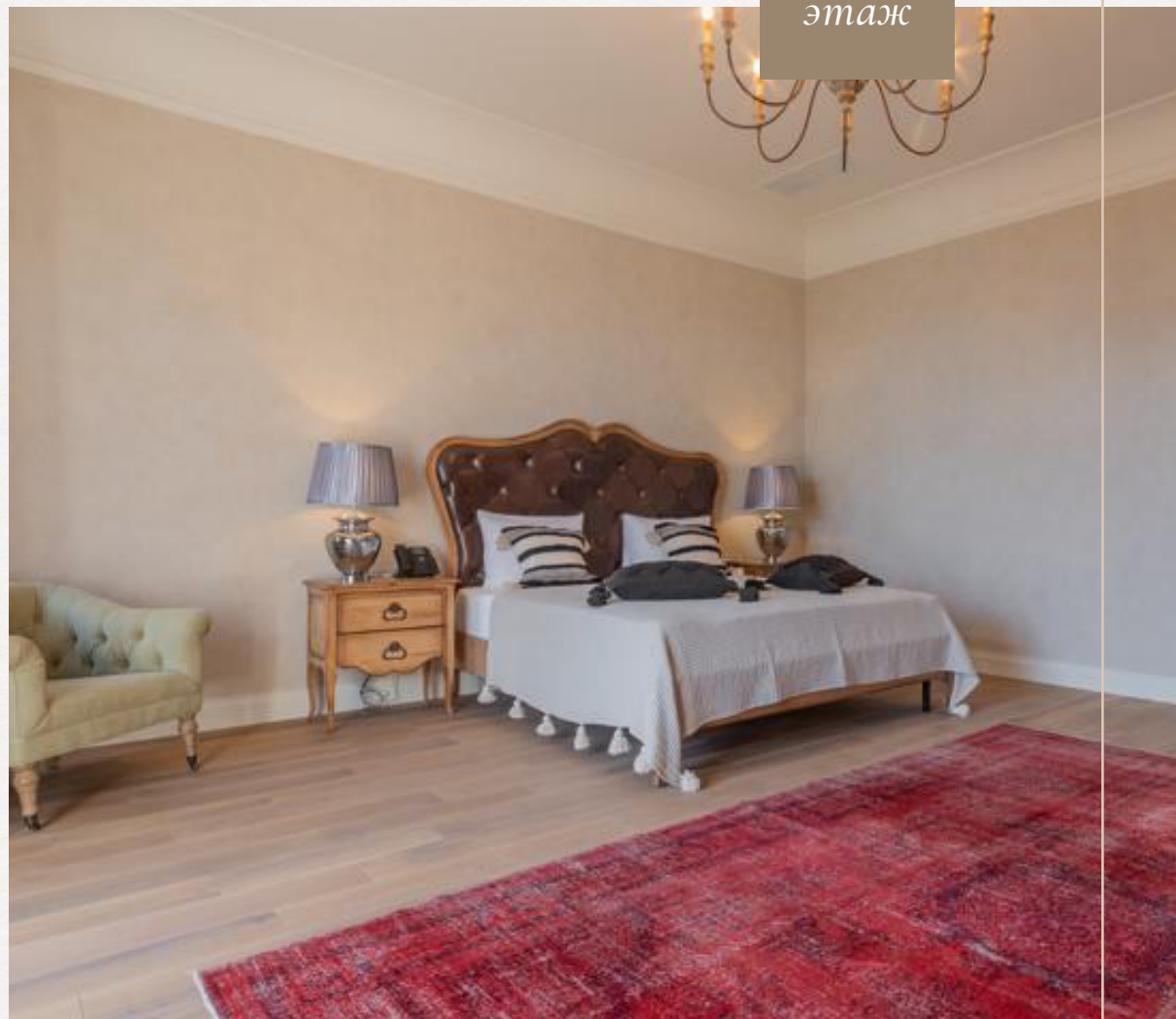


---

Самая большая спальня с выходом на свой балкон, с которого открывается потрясающий вид на море. Комфортабельная двуспальная кровать, телевизор и отдельный сан. узел.

В комнате достаточно места для размещения детской кроватки при необходимости.

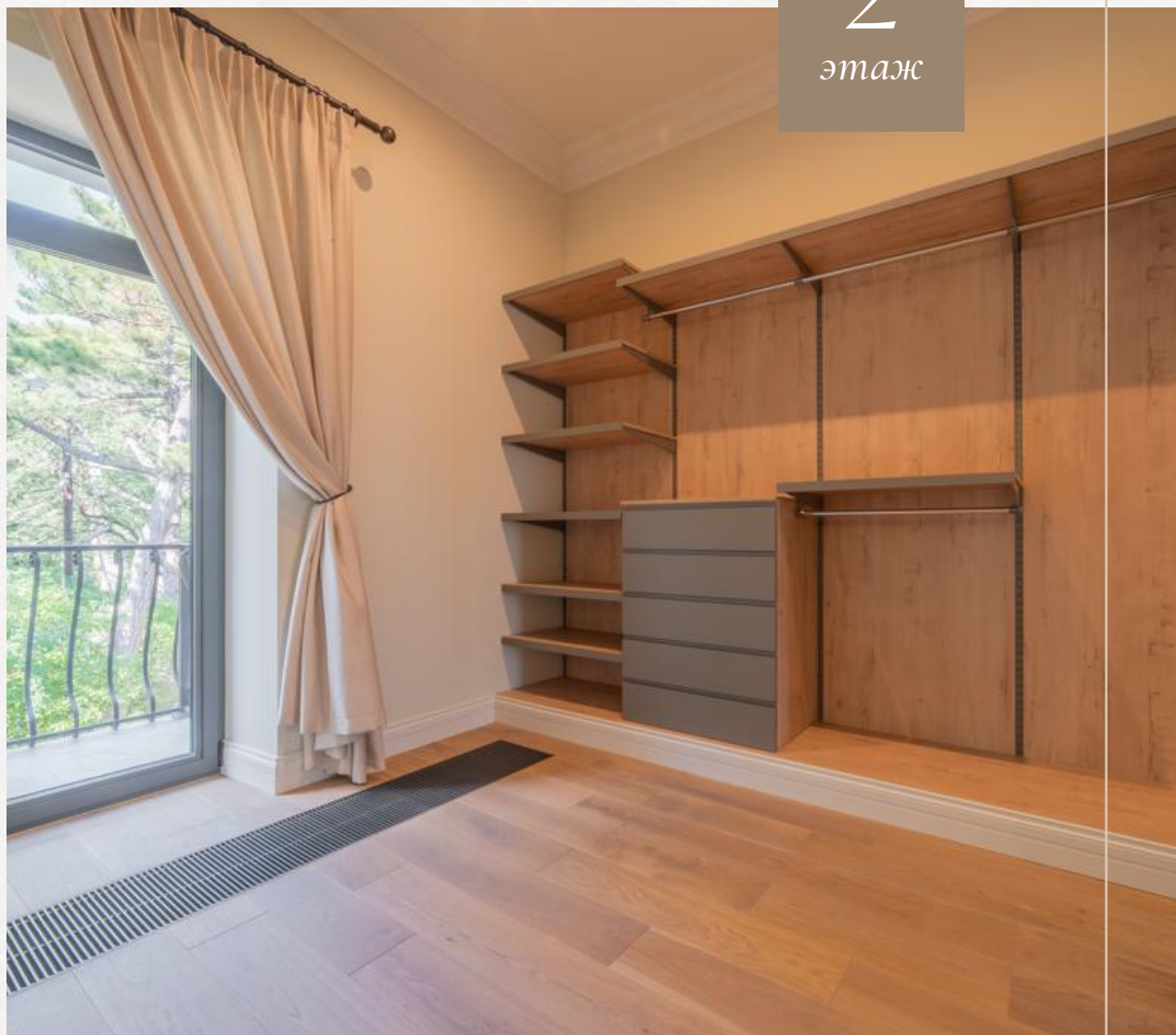
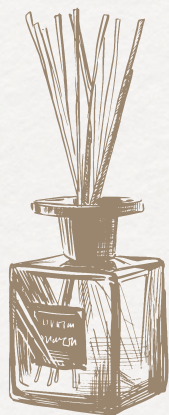
---



*Спальня с панорамный видом*

# ГАРДЕРОБНАЯ

*Отдельная гардеробная с удобной системой хранения и балконом, с выходом на северную сторону.*



2  
этаж

*Гардеробная*

# ВАННАЯ

*Далее из гардеробной ведёт  
вход в большой сан. узел  
с ванной и душевой.*



2  
этаж

Все ваннные комнаты оборудованы феном, тёплыми полами, комплектом пушистых полотенец и халатов. Мы используем эко-косметику французской коллекции Damana. Постельное белье и полотенца бренда Togas, греческий производитель.

# ТЕРРАСА

*Терраса виллы имеет площадь около 50 м<sup>2</sup>. Здесь достаточно места для отдыха на уютных диванах, за столом или на шезлонгах у бассейна.*

Терраса остеклена по периметру, что делает отдых с детьми безопасным, но при этом чудесный вид на море и окружающий лес остаётся доступным. На террасе имеется стереосистема, которой вы можете управлять с планшета.



Терраса